



First Choice For Security Professionals



DS-2CE56D8T-IRS

2MP エレベータ用ミニドーム型 HD-TVIカメラ

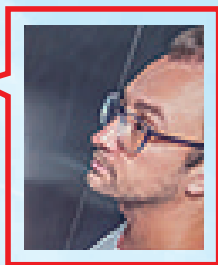
特徴

従来のカメラは低画質で細部は不鮮明なアナログ画質でした。

HD-TVIシステムのカメラは、高画質な為、細部までより鮮明に表現できるようになりました。



従来のカメラ



HD-TVI カメラ



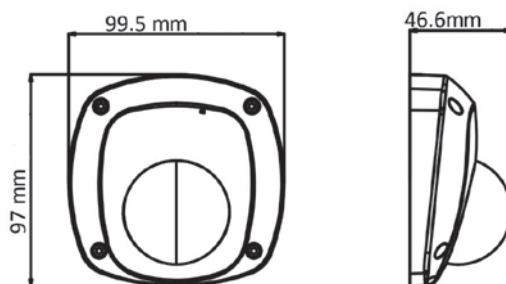
DS-2CE56D8T-IRS

2MP エレベータ用ミニドーム型 HD-TVI カメラ

■ Specifications

型番		DS-2CE56D8T-IRS
カメラ	イメージセンサー	2 megapixel progressive CMOS sensor
	最低照度	カラー:0.005Lux@ (F1.2,AGC ON) ,白黒0Lux (IRオン時)
	シャッタースピード	1/30秒~1/50,000秒
	レンズ/画角	2.8 mm (水平:94.5° /垂直:0° /対角: 0°)
	レンズマウント	M12
	デイナイト	IR カットフィルター
	角度調整	水平:-30° to 30° /垂直:0° ~80° /回転: -180° ~180°
	同期	内部同期
	Ture WDR	120 dB未満
インターフェース	出力	1出力 (BNC端子)
	オーディオ イン	内蔵マイク
	オーディオ アウト	1出力 (RCA端子)
全般	動作温度/湿度	-40°C~+60°C,湿度95%以下 (結露しないこと)
	電源	DC12V (5W)
	素材	金属&プラスチック
	IR照射距離	20mまで
	外形寸法mm	97 × 99.5× 46.6 mm
	重量	約300g

■寸法図 (Unit : mm)



<お問い合わせ先 (販売店) >



株式会社セキュリティデザイン

<https://www.security-d.com/>

お問い合わせはこちら



SDC20190067☎E