 Security Design		2MP 固定IRドーム型HD-TVIカメラ
作成/改定日	2022/12/13	TVI-2MDO

**特長**

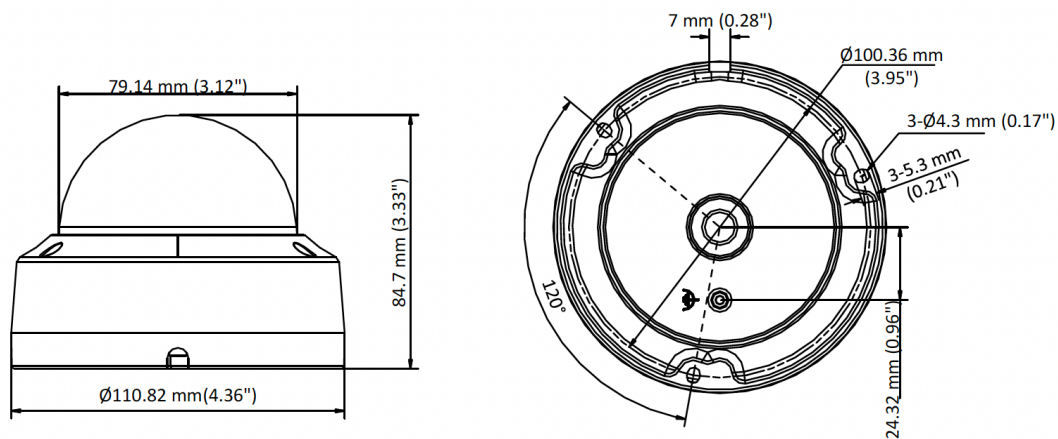
- ・ 2MP、解像度1920×1080
- ・ 超低照度
- ・ 130dBのtrue WDR、3D DNR
- ・ 2.8 mm 固定焦点レンズ
- ・ スマートIR、最大30 mのIR距離
- ・ 同軸上に電源供給
- ・ IP67、IK10

仕様

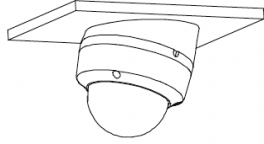
カメラ	
イメージセンサー	2 MP CMOS
信号システム	PAL/NTSC
フレームレート	PAL: 1080p@25fps NTSC: 1080p@30fps
解像度	1920 (H) ~ 1080 (V)
最低照度	0.003 Lux @ (F1.2, AGC ON), 0 Lux(IR使用時)
シャッタータイム	PAL : 1/25秒~1/50,000秒 NTSC : 1/30秒~1/50,000秒
スローシャッター	最大 16回
レンズ	2.8 mm, 固定レンズ
水平画角	103.5°
レンズマウント	M12
デイ&ナイト	ICR
WDR (ワイドダイナミックレンジ)	≥130 dB
角度調整	パン : 0° ~355° チルト : 0° ~75° ローテーション : 0° ~355°
メニュー	
イメージモード	STD/HIGH-SAT
AGC	対応
デイナイトモード	オート/カラー/BW (白黒)
ホワイトバランス	オート/マニュアル
プライバシーマスク	4つのプログラム可能なプライバシーマスク
モーション検知	4つのプログラム可能なモーションエリア
ノイズ低減	3D DNR
言語	英語
機能	輝度、シャープネス、ミラー、スマートIR

インターフェース	
ビデオ出力	HDアナログ出力1系統
一般	
動作温度	-40 ° C ~ 60 ° C
動作湿度	90%以下 (結露しないこと)
電源	DC12V、25%/PoC.af
消費電力	最大 3.6 W
保護	IP67, IK10
材質	メタル
IR範囲	最大 30 m
通信	HIKVISION-C
寸法	Φ 110.8 mm ~ 84.7 mm
重さ	約 493 g (1.09 lb.)

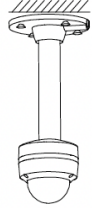
寸法図



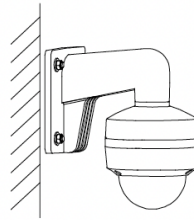
アクセサリ



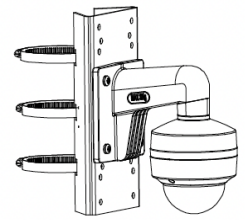
DS-1259ZJ
Inclined Ceiling Mount



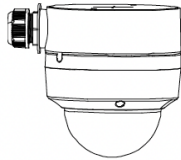
DS-1271ZJ-110
Pendant Mount



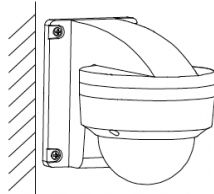
DS-1272ZJ-110B
Wall Mount



DS-1275ZJ
Vertical Pole Mount



DS-1280ZJ-DM18
Junction Box



DS-1258ZJ
Wall Mount

仕様書についてのご注意

- この仕様書の情報は、予告なしに変更する場合がありますので予めご了承下さい。
- この仕様書で使用されている写真は、若干実物とは異なる場合があります。
- 記載されている会社名、サービス名、商品名などは、各社の商標または登録商標です。