

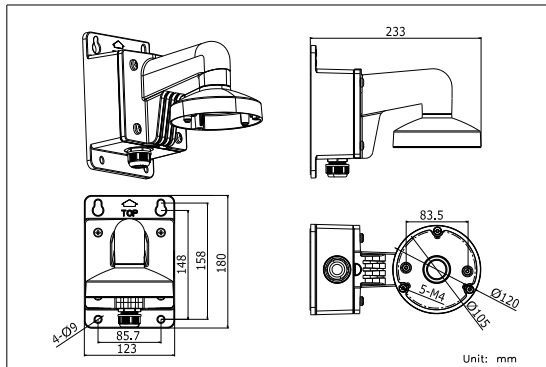
DS-1272ZJ-120B

ミニドームカメラ用壁掛けブラケット
(ジャンクションボックス付き)

特徴

- アルミニウム合金材料、表面溶射処理
- 取り出し口があることによる良い見栄え
- より良い防水設計
- 防水パッド付きジャンクションボックスの採用

寸法



モデル

DS-1272ZJ-120B



パラメータ

モデル	DS-1272ZJ-120B
パラメータ	ミニドームカメラ用壁掛けブラケット (ジャンクションボックス付き)
外観	Hikvision ホワイト
適用範囲	ドームカメラの壁面設置に最適
素材	アルミニウム合金
寸法	123×180×233mm
重量	1225g

注意

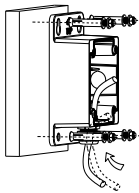
- ブラケットを選ぶ際は、色合わせにご注意ください
- ブラケットは平らな壁面に設置してください
- 取り付けの際は防水パッドが必要です
- カメラとマウントの合計重量の3倍以上を支えることができる壁であること。
- ブラケットの最大耐荷重は4.5KG

対応モデル

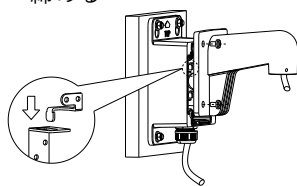
DS-2CS58A1P-IRS, DS-2CS54A1P-IR, DS-2CD2512F-I(W), DS-2CD2532F-I(W), DS-2CD7133-E, DS-2CD7153-E, DS-2CD7164-E

取り付け手順

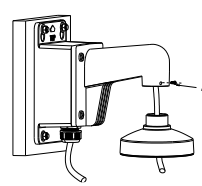
① 適切な壁を選択し、防水ストッパーにワイヤーを通す



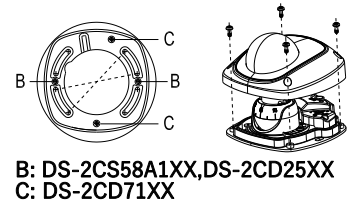
② ブラケットをジャンクションボックスに固定し、電線を通し、ネジを締める



③ ブラケットにボウルを取り付け、ネジで固定

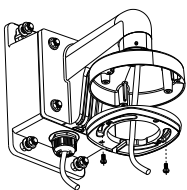


④ 透明カバーを外し、アダプタープレートの穴位置を確認

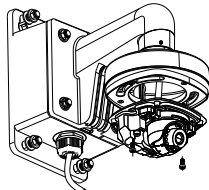


A: 固定用ネジ

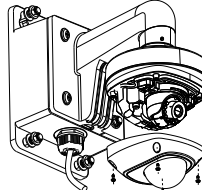
⑤ ブラケットにコネクタを取り付け、取り付け完了



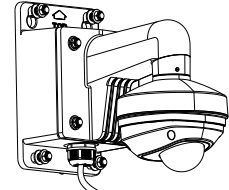
⑥ カメラの配線を接続し、カメラをアダプタープレートに固定する



⑦ モニタリングの角度を変更し、透明カバーを取り付け、ネジを締める



⑧ ブラケット取り付け完了



注：実際のブラケットは、上の写真と異なる場合があります。