 Security Design		4MP ColorVu電動バリフォーカルレンズ ドーム型ネットワークカメラ
作成/改定日	2023/02/06	SDN-A243-C



特長

- 解像度4MP
- 電動バリフォーカルレンズ
- H.265+圧縮技術
- 130dBのWDR技術
- ディープラーニングに基づく人物と車両のターゲット分類
- 24時間365日カラフルな画像
- IP67（防水・防塵）,IK10（耐衝撃）

仕様

カメラ	
イメージセンサー	1/1.8 "プログレッシブスキャンCMOS
最低照度	カラー： 0.0005 Lux @ (F1.0, AGC ON), 0 Lux（ホワイトライトON）
シャッタースピード	1/3秒～1/100,000秒
スローシャッター	対応
WDR	130 dB
角度調整	パン：0° ～355°、チルト：0° ～75°、回転：0° ～355°
パワーオフメモリ	対応
レンズ	
レンズタイプ	バリフォーカルレンズ、電動レンズ、3.6～9mm
焦点距離と視野角	3.6～9mm 水平視野：92.3°～48°、 垂直視野：48.4°～27°、 対角視野：112.2°～55°
レンズマウント	Ø 20
アイリスタイプ	固定
絞り	F1.0
DORI	
DORI	D：69m～124m、 O：27.4m～49.3m、 R：13.8m～24.8m、 I：6.9m～12.4m
イルミネーター	
スマートサプリメントライト	対応

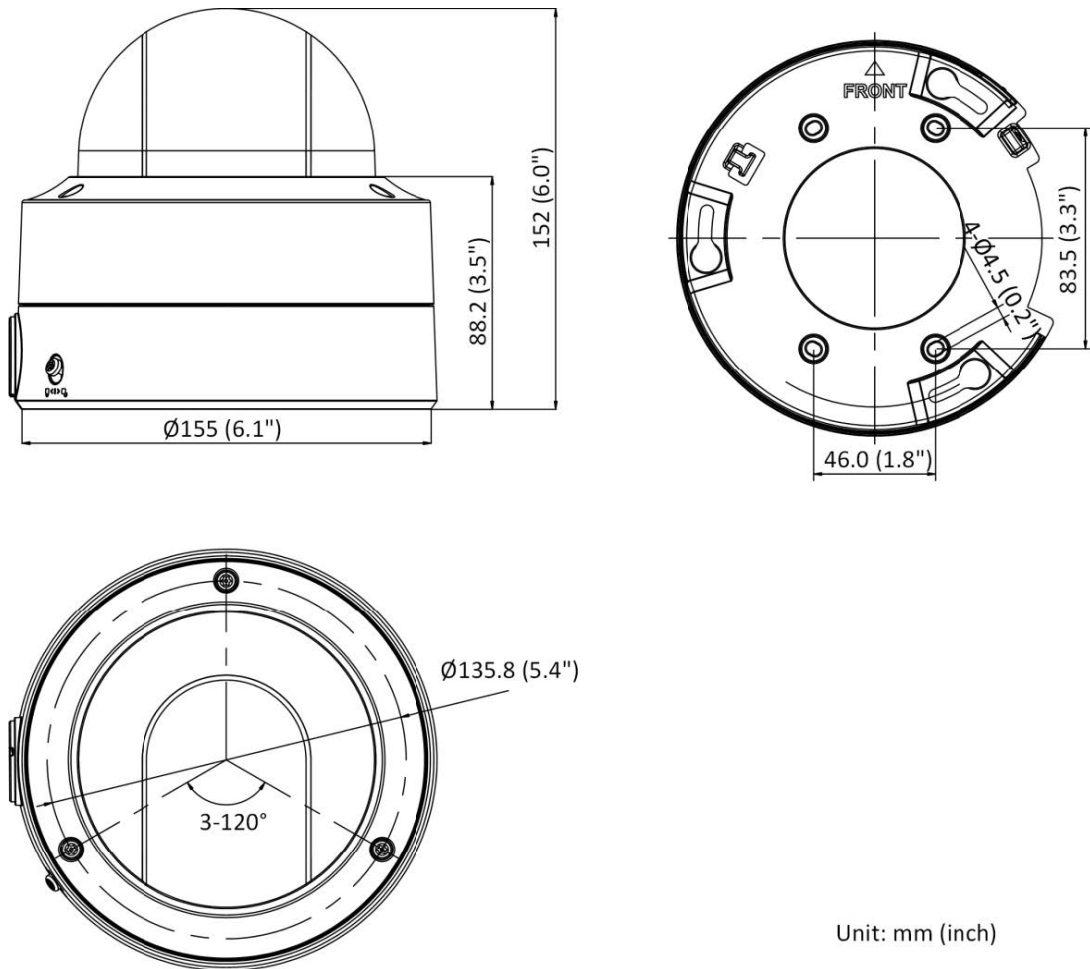
ホワイトライト照射距離	最大40 m
ビデオ	
最大解像度	2688 × 1520
メインストリーム	50 Hz: 25 fps (2688 × 1520, 1920 × 1080, 1280 × 720) 60 Hz: 30 fps (2688 × 1520, 1920 × 1080, 1280 × 720)
サブストリーム	50 Hz: 25 fps (640 × 480, 640 × 360) 60 Hz: 30 fps (640 × 480, 640 × 360)
サードストリーム	50 Hz: 10fps(1920×1080, 1280×720,640×480, 640×360) 60 Hz: 10fps(1920×1080, 1280×720,640×480, 640×360) *サードストリームは一部の設定で対応しています。
映像圧縮	メインストリーム：H.265/H.264/H.265+/H.264+ サブストリーム：H.265/H.264/MJPEG サードストリーム：H.265/H.264 *サードストリームは一部の設定で対応しています。
ビデオビットレート	32 Kbps～8 Mbps
H.264 タイプ	ベースライン・プロファイル／メイン・プロファイル／ハイ・プロファイル
H.265 タイプ	メインプロファイル
H.264+	メインストリーム対応
H.265+	メインストリーム対応
ビットレートコントロール	CBR/VBR
スケーラブルビデオコーディング (SVC)	H.265およびH.264エンコーディング
関心領域(ROI)	メインストリームとサブストリームの1つの固定領域
オーディオ	
音声圧縮	G.711ulaw/G.711alaw/G.722.1/G.726/MP2L2/PCM/MP3/AAC
オーディオビットレート	64Kbps (G.711ulaw/G.711alaw) /16Kbps (G.722.1) / 16Kbps (G.726) /32～192Kbps (MP2L2) /8～320Kbps (MP3) /16～64Kbps (AAC)
オーディオサンプリングレート	8 kHz/16 kHz/32 kHz/44.1 kHz/48 kHz
環境ノイズフィルタリング	対応
ネットワーク	
プロトコル	TCP/IP, ICMP, HTTP, HTTPS, FTP, DHCP, DNS, DDNS, RTP, RTSP, NTP, UPnP, SMTP, IGMP, 802.1X, QoS, IPv4, IPv6, UDP, Bonjour, SSL/TLS, PPPoE, SNMP, ARP
同時ライブビュー	最大6チャンネル
API	Open Network Video Interface (PROFILE S, PROFILE G, PROFILE T), ISAPI, SDK
ユーザー/ホスト	最大32人のユーザーに対応 3つのユーザーレベル：管理者、オペレーター、ユーザー

セキュリティ	パスワード保護、複雑なパスワード、HTTPS暗号化、IPアドレスフィルタ、セキュリティ監査ログ、HTTP/HTTPSの基本認証とダイジェスト認証、TLS1.1/1.2、WSSE、Open Network Video Interfaceのダイジェスト認証
ネットワークストレージ	NAS (NFS、SMB/CIFS)、オートネットワークリプレッション (ANRハイエンドのHikvisionメモリーカードとの組み合わせにより、メモリーカードの暗号化や健全性検知に対応)
クライアント	iVMS-4200, Hik-Connect, Hik-Central
ウェブブラウザ	プラグインが必要なライブビュー：IE 10以降 プラグイン不要なライブビュー：Chrome 57.0以降、Firefox 52.0以降 ローカルサービス：Chrome 57.0以降、Firefox52.0以降
イメージ	
画像パラメータの切り替え	対応
画像設定	回転モード、彩度、明るさ、コントラスト、シャープネス、ゲイン、ホワイトバランスは、クライアントソフトやWebブラウザで調整可能
デナイトスイッチ	オート、スケジュール
SNR	52 dB以下
画像補正	BLC, HLC, 3D DNR
インターフェース	
イーサネットインターフェース	RJ45 10M/100M自己適応型イーサネットポート×1
オンボードストレージ	メモリーカードスロット内蔵、マイクロSD/SDHC/SDXCスロット最大256GB対応
オーディオ	1入力 (ライン入力), 2芯端子台, 最大入力振幅. 3.3 Vpp, 入力インピーダンス: 4.7K Ω , インターフェース形式：非平衡 1出力 (ラインアウト), 2芯端子台, 最大出力振幅. 3.3 Vpp, 出力インピーダンス：100 Ω , インターフェース形式：非平衡
アラーム	1入力、1出力 (最大DC24V/AC24V、1A)
ハードウェアリセット	対応
イベント	
ベーシックイベント	動体検知 (人物・車両ターゲット分類)、映像改ざん警報、異常処理
スマートイベント	シーン変化の検出
ディープラーニング機能	
フェイスキャプチャー	対応
境界線の保護	ラインクロス検知、侵入検知、領域入口検知、領域出口検知人と車のターゲット分類をサポート
一般	

連携方法	NAS/メモリーカード/FTPへのアップロード、監視センターへの通知、録画トリガー、キャプチャトリガー、メール送信
カメラ材質	金属
カメラ寸法	Ø 155 mm × 152 mm (Ø 6.1" × 6.0")
パッケージ寸法	227 mm × 198 mm × 220 mm (8.9" × 7.8" × 8.7")
カメラ質量	約 1520 g (3.4 lb.)
パッケージ寸法	約 2109 g (4.6 lb.)
保存条件	-30°C~60°C、湿度 95%以下 (結露しないこと)
起動・動作条件	-30°C~60°C、湿度 95%以下 (結露しないこと)
ウェブクライアント言語	33言語 英語、ロシア語、エストニア語、ブルガリア語、ハンガリー語、ギリシャ語、ドイツ語、イタリア語、チェコ語、スロバキア語、フランス語、ポーランド語、オランダ語、ポルトガル語、スペイン語、ルーマニア語、デンマーク語、スウェーデン語、ノルウェー語、フィンランド語、クロアチア語、スロベニア語、セルビア語、トルコ語、韓国語、中国語 (繁体字)、タイ語、ベトナム語、日本語、ラトビア語、リトアニア語、ポルトガル語 (ブラジル)、ウクライナ語
一般機能	アンチフリッカー、ハートビート、ミラー、プライバシーマスク、フラッシュログ、電子メールによるパスワードリセット、ピクセルカウンター
ファームウェアバージョン	V5.5.113
ソフトウェアリセット	対応
消費電力・電流	DC12V、0.9A、最大10.8 W PoE (802.3af, 36 V~57 V), 0.36 A ~ 0.23 A, 最大12.9 W
電源	DC12V ± 25 PoE : 802.3af、クラス3
電源インターフェース	Ø 5.5 mm 同軸電源プラグ
認定	
EMC	FCC SDoC (47 CFR Part 15, Subpart B); CE-EMC (EN 55032: 2015, EN 61000-3-2: 2014, EN 61000-3-3: 2013, EN 50130-4: 2011 +A1: 2014); RCM (AS/NZS CISPR 32: 2015); IC VoC (ICES-003: Issue 6, 2016); KC (KN 32: 2015, KN 35: 2015)

安全性	UL (UL 60950-1); CB (IEC 60950-1:2005 + Am 1:2009 + Am 2:2013, IEC 62368-1:2014); CE-LVD (EN 60950-1:2005 + Am 1:2009 + Am 2:2013, IEC 62368-1:2014); LOA (IEC/EN 60950-1)
環境	CE-RoHS (2011/65/EU); WEEE (2012/19/EU); Reach (Regulation (EC) No 1907/2006)
保護	IP67 (IEC 60529-2013), IK10 (IEC 62262:2002)

寸法図

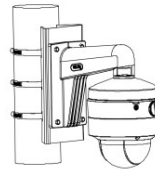


対応アクセサリ

DS-1473ZJ-155B
ウォールマウント



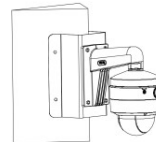
DS-1475ZJ-SUS
垂直ポールマウント



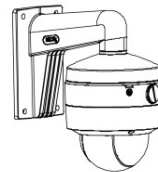
DS-1471ZJ-155
天吊マウント



DS-1476ZJ-SUS
コーナーマウント



DS-1473ZJ-155
ウォールマウント



仕様書についてのご注意

- この仕様書の情報は、予告なしに変更する場合がありますので予めご了承下さい。●この仕様書で使用されている写真は、若干実物とは異なる場合があります。
- 記載されている会社名、サービス名、商品名などは、各社の商標または登録商標です。