

- 製品の仕様、付属品およびデザインは予告なく変更する場合があります。記載内容は2023年2月現在のものです。
- 説明に旧機種 WV-X6531NJ を使います。

カメラ天井吊り下げ金具 WV-QCL500-SUX

■概要

- 本金具は、PTZタイプカメラを天井に吊り下げるときに使用します。取り付け可能なカメラの最新情報については、弊社技術情報ウェブサイト (https://i-pro.com/jp/ja/support_portal/technical_information <管理番号：C0501>) を参照してください。

■仕様

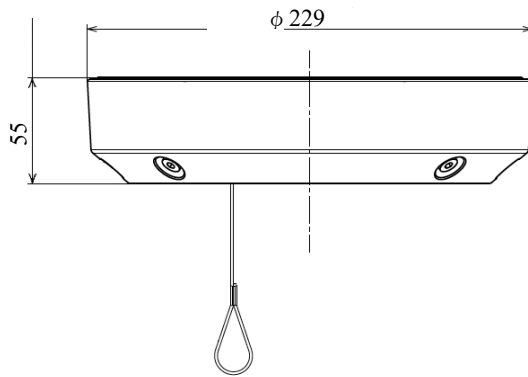
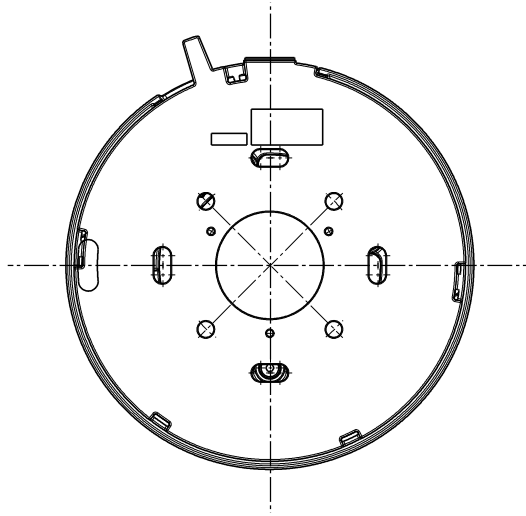
使用温度範囲	−50℃～+60℃
寸法	φ229 mm 高さ 55 mm
質量	約 1.3 kg
仕上げ	アルミダイカスト シルバー

■付属品

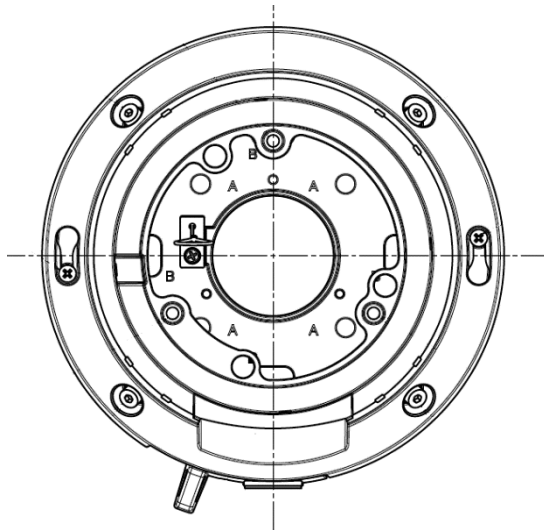
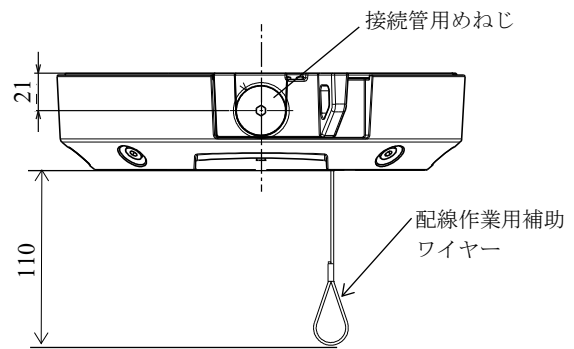
取扱説明書 1 式

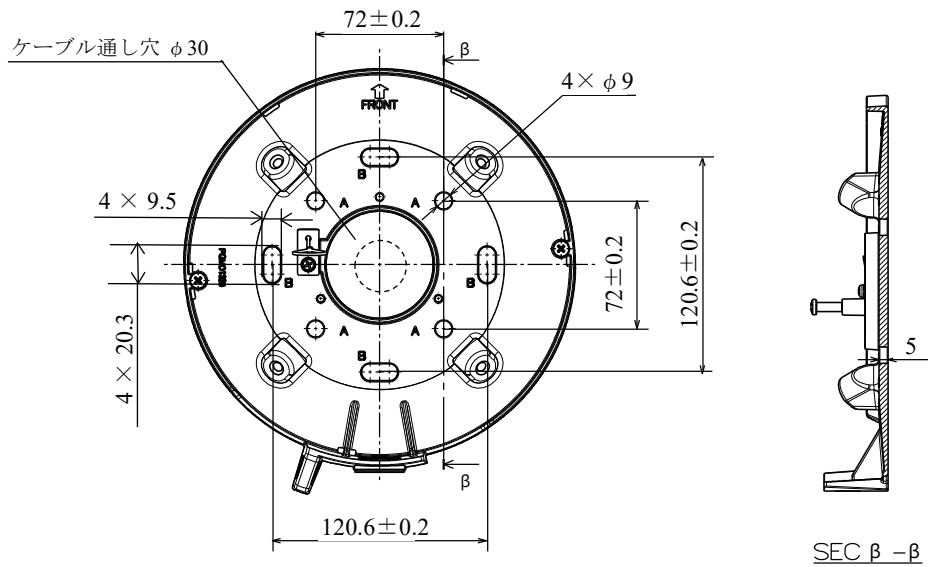
■外観図

(単位 : mm)



●接続管用めねじは、JIS C 8305 (電線管ねじ) の CTG22 またはJIS B 0202 (管用平行ねじ) の G3/4に対応しています。





●以下は、WV-X6531NJの取り付け例です。

