

●製品の仕様、付属品およびデザインは予告なく変更する場合があります。記載内容は2022年7月現在のものです。

カメラ天井埋込金具 WV-QEM101-W

■概要

本金具は、カメラ用の天井埋込金具です。二重天井の石膏ボードなどのねじ引き抜き強度が弱い場所に使用でき、カメラの露出部分を小さく見せるために埋込型になっています。

取り付け可能なカメラの最新情報については、弊社技術情報ウェブサイト

(https://i-pro.com/jp/ja/support_portal/technical_information <管理番号：C0501>) を参照してください。

■仕様

使用温度範囲	-10℃ ~ +55℃
寸法	最大径：φ245mm / 高さ：203mm (飾りカバー含む)
質量	約1.3kg
仕上げ	本体 : 表面処理鋼板 飾りカバー : ABS樹脂 i-PRO ホワイト

■付属品

取扱説明書 1冊

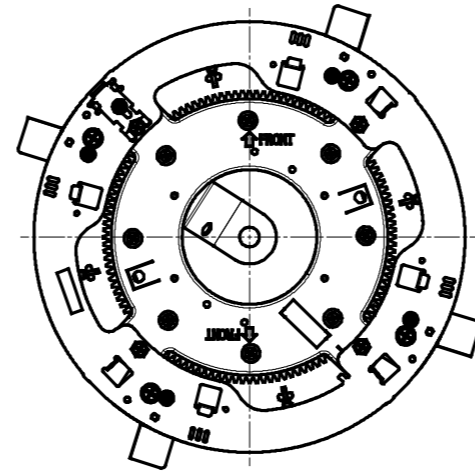
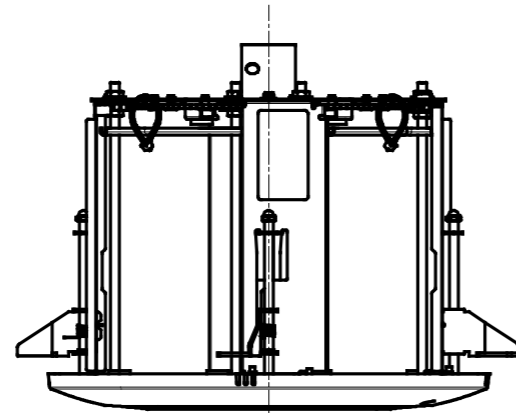
以下の付属品は取付工事に使用します。

落下防止ワイヤー*	1個	飾りカバー (メイン・サブ) i-PRO ホワイト	各1個
落下防止ワイヤーアングル*	1個	ねじ (M4×8mm)	5本
型紙 A	1枚		(うち1本は予備)
型紙 B	1枚	紙ゲージ	1枚

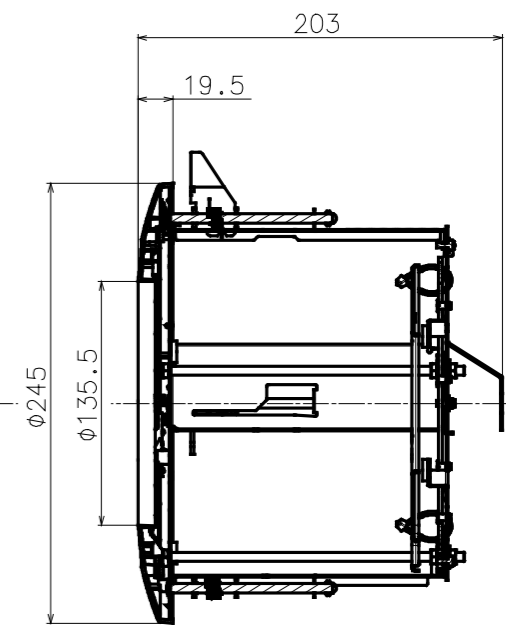
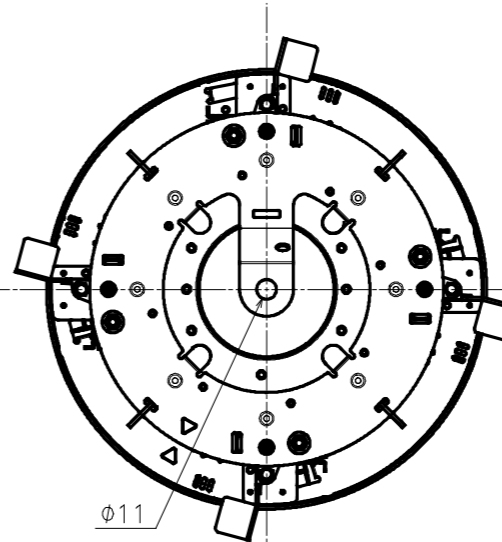
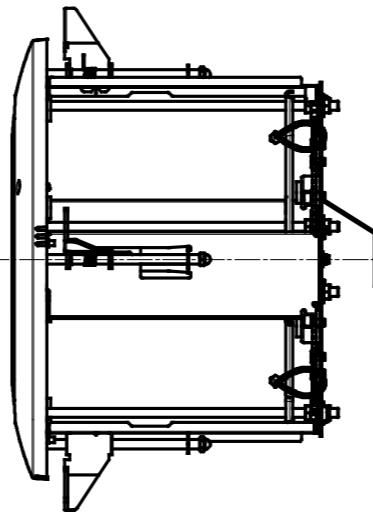
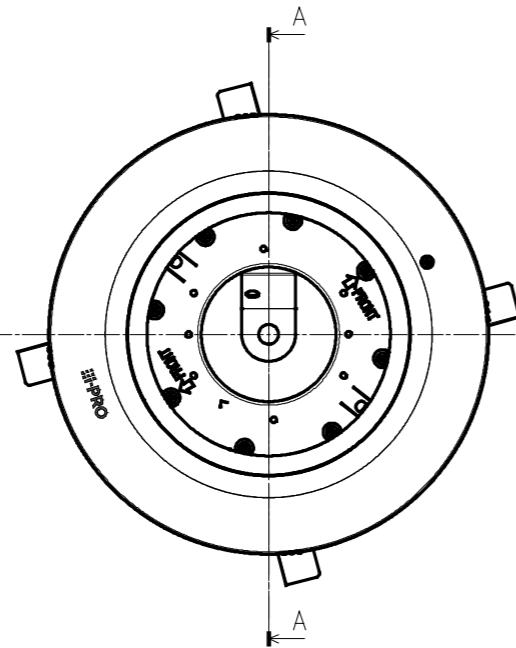
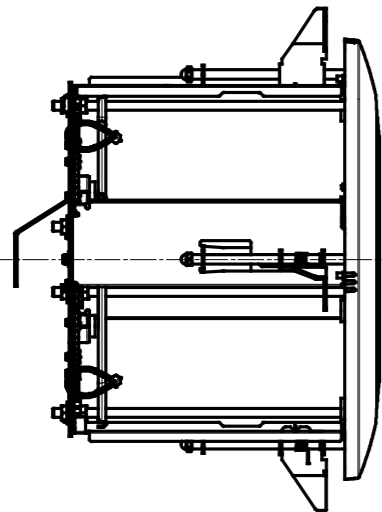
※ 落下防止ワイヤーは落下防止ワイヤーアングルに取り付けた状態で出荷されています。

■外觀圖 (單位 : mm)

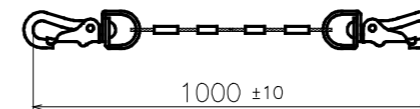
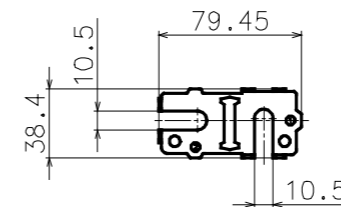
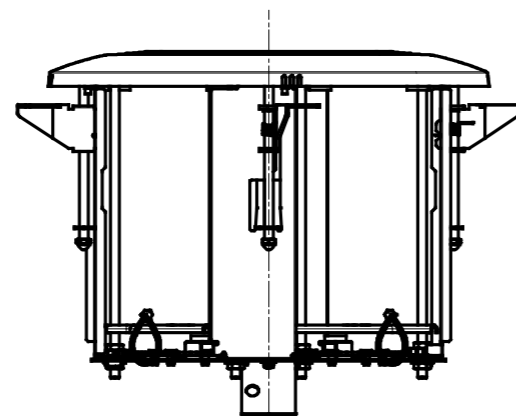
●WV-QEM101-W



Removing decorative cover

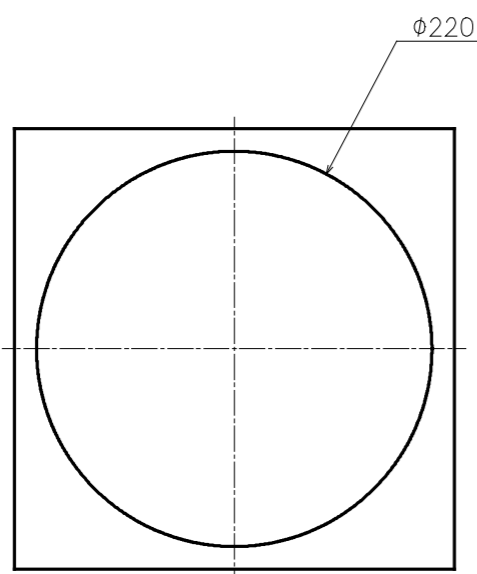


Sec A-A

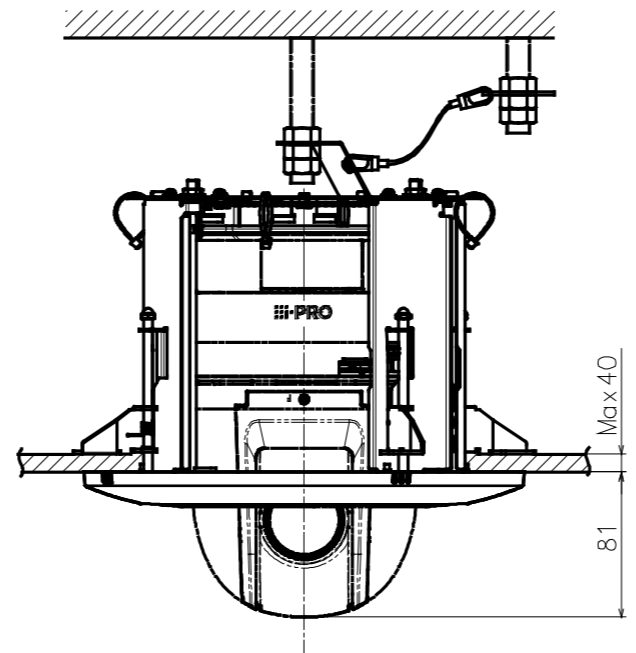


Model number
WV-QEM101-W

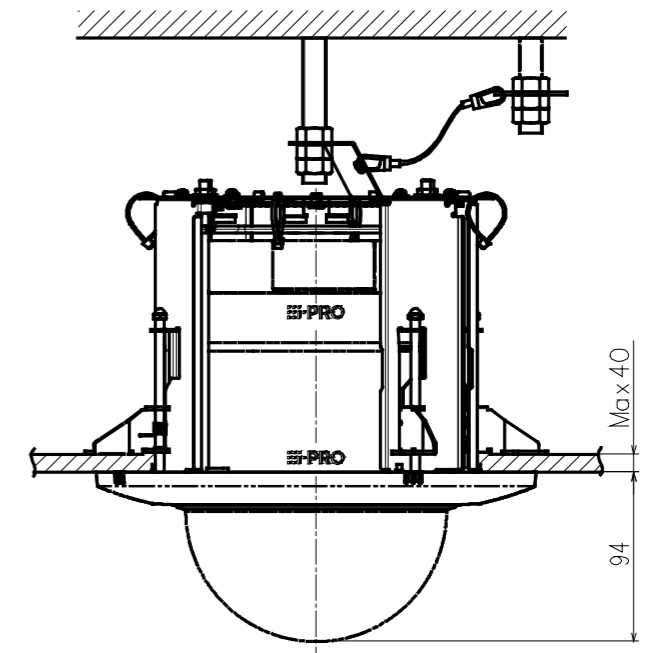
カメラとの組み合わせ例
Example of combination with a camera



Template for mounting



Attach to WV-S61302-Z4



Attach to WV-S61302-Z4 & WV-QDC100G-W

Model number
WV-QEM101-W